

C'EST DANS  
*l'Eyre*

## CHAMBRES D'HÔTES FAROL - SALLES - VAL DE L'EYRE

### MAISON FAROL - SALLES

Bienvenue dans nos chambres d'hôtes et notre location  
de vacances pour 10 personnes à Salles - Val de l'Eyre

<https://maisonfarol.fr>

<https://www.maisonfarol.com>



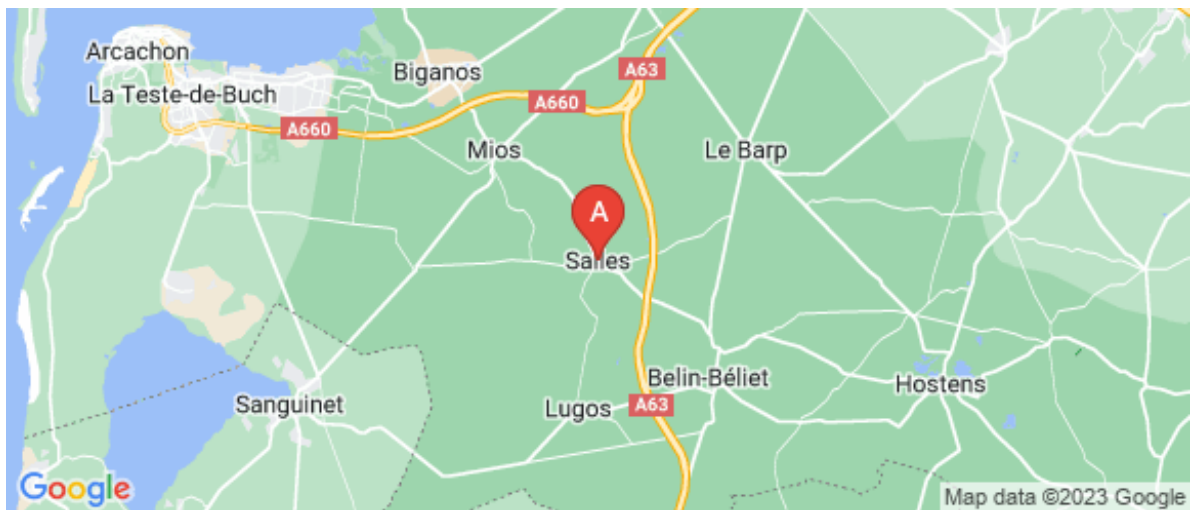




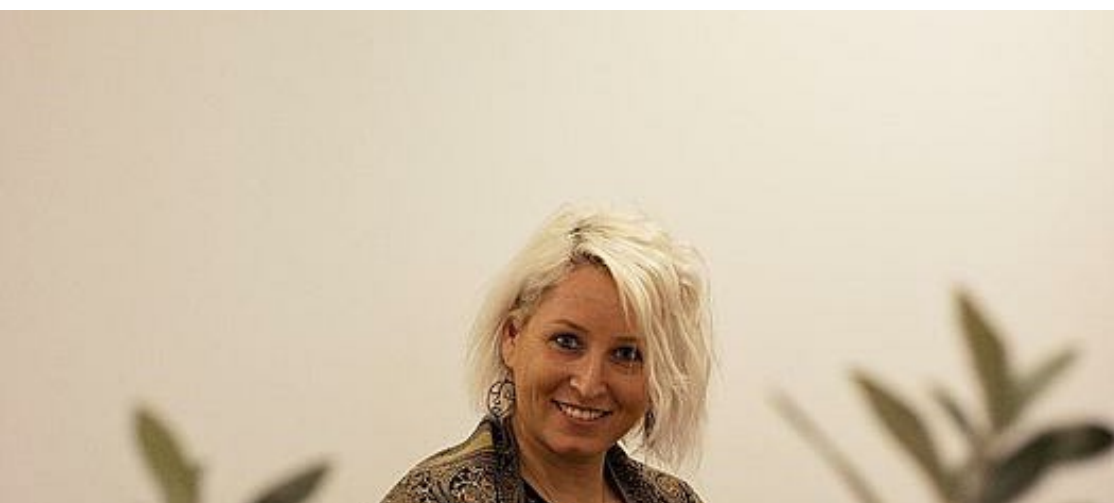
Fanny DUPRAT

+33 6 11 39 31 78







**A** Chambres d'hôtes Farol - Salles - Val de l'Eyre : 8 rue de la croix blanche 33770 SALLES







## Chambres d'hôtes Farol - Salles - Val de l'Eyre

-  Chambre Tropicale
-  Chambre Scandinave
-  Chambre Vintage
-  Suite design
-  Chambre famille Ethnique chic
-  Logement entier 5 chambres

Profitez d'une magnifique maison de caractère rénovée avec goût située en plein cœur du bourg de Salles dans un parc arboré vous invitant à la détente.



## Infos sur l'établissement



*Communs*

A proximité propriétaire  
Entrée indépendante

Dans maison  
Jardin commun



*Activités*

Possibilité de prendre des cours de yoga, pilate. Massage ayurvédique en chambre...  
L'eyre du Brunch vous livre vos petits déjeuners ou Brunch sur la terrasse.



*Restauration*

Petits-déjeuners ou brunch en partenariat avec l'Eyre du Brunch carte en chambre. pour le déjeuner nous proposons des formules pique-nique ou le soir des plateaux d'înoatoire.



*Internet*

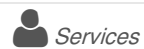
Accès Internet  
wifi gratuit



*Parking*

Parking

Parking privé



*Services*

Les draps et les serviettes sont compris dans le tarif. le Ménage et taxe de séjour sont à rajouter (15€/chambre/séjour)



*Extérieurs*









## Chambre Tropicale



Chambre



2

personnes



1

chambre



0

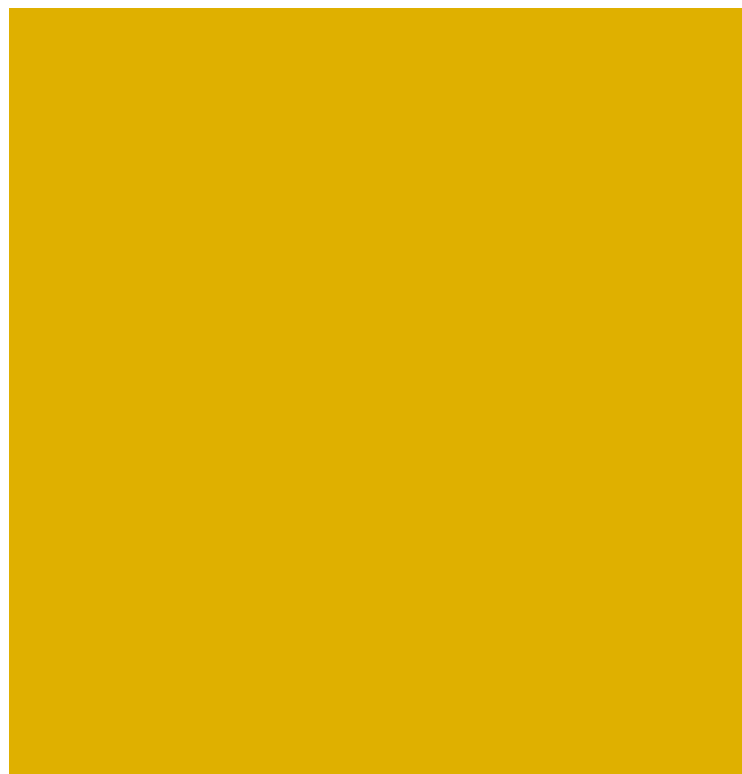
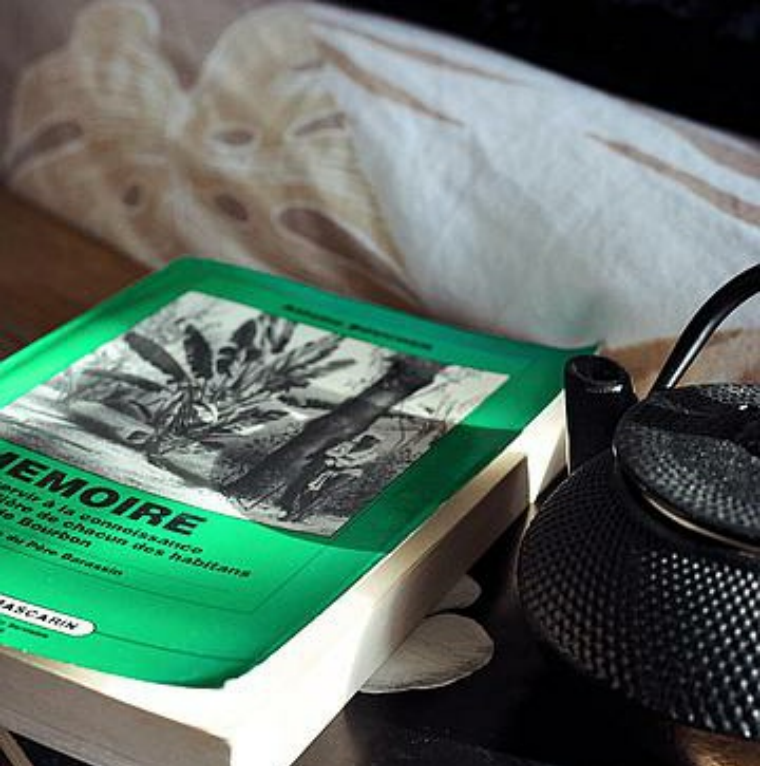
m2

Chambre Tropicale pour 2 personnes salle de bain et wc privée

<i>Chambres</i>	Chambre(s): 1 Lit(s): 1 lit 160cm	dont lit(s) 1 pers.: 0 dont lit(s) 2 pers.: 1
<i>Salle de bains / Salle d'eau</i>	Salle de bains avec douche Sèche cheveux	Salle de bains privée Sèche serviettes
<i>WC</i>	Salle(s) d'eau (avec douche): 1 WC: 1 WC privés	
<i>Cuisine</i>	Cuisine Four Lave vaisselle	Four à micro ondes Réfrigérateur
<i>Autres pièces</i>	cuisine commune à partager avec les 5 chambres Terrasse	
<i>Media</i>	Wifi	
<i>Autres équipements</i>	Chauffage	
<i>Exterieur</i>	Barbecue Salon de jardin	Jardin Terrain non clos
<i>Divers</i>		











## Chambre Scandinave



Chambre



2

personnes



1

chambre



25

m2

Chambre Scandinave pour 2 personnes salle de bain et wc privée

<i>Chambres</i>	Chambre(s): 1 Lit(s): 0 lit 160cm	dont lit(s) 1 pers.: 0 dont lit(s) 2 pers.: 1
<i>Salle de bains / Salle d'eau</i>	Salle de bains avec douche Sèche cheveux	Salle de bains privée Sèche serviettes
<i>WC</i>	Salle(s) d'eau (avec douche): 1 WC: 1 WC privés	
<i>Cuisine</i>	Cuisine Congélateur Four à micro ondes Réfrigérateur	Four Lave vaisselle
<i>Autres pièces</i>	cuisine commune à partager avec les 5 chambres Terrasse	
<i>Media</i>	Télévision	Wifi
<i>Autres équipements</i>		
<i>Chauffage / AC</i>	Chauffage	
<i>Exterieur</i>	Barbecue Salon de jardin	Jardin Terrain non clos
<i>Divers</i>		









## Chambre Vintage



Chambre



2

personnes



1

chambre



25

m2

Chambre Vintage pour 2 personnes salle de bain et wc privée

<i>Chambres</i>	Chambre(s): 1 Lit(s): 1 lit 160cm	dont lit(s) 1 pers.: 0 dont lit(s) 2 pers.: 1
<i>Salle de bains / Salle d'eau</i>	Salle de bains avec douche Sèche cheveux Salle(s) d'eau (avec douche): 1	Salle de bains privée Sèche serviettes
<i>WC</i>	WC: 1 WC privés	
<i>Cuisine</i>	Cuisine Congélateur Four à micro ondes Réfrigérateur cuisine commune à partager avec les 5 chambres	Four Lave vaisselle
<i>Autres pièces</i>	Terrasse	
<i>Media</i>	Télévision	Wifi
<i>Autres équipements</i>		
<i>Chauffage / AC</i>	Chauffage	
<i>Exterieur</i>	Barbecue Terrain non clos	Jardin
<i>Divers</i>		









## Suite design



Chambre



2

personnes



1

chambre



28

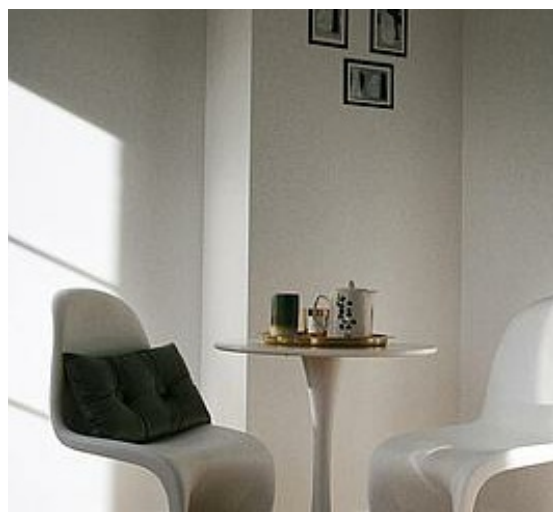
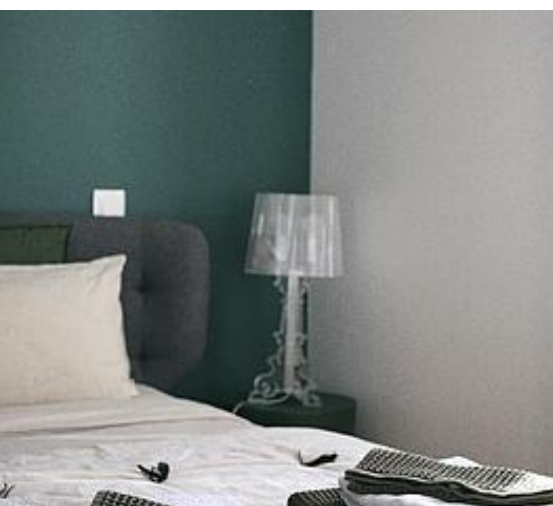
m2



Suite design pour 2 personnes salle de bain et wc privée

<i>Chambres</i>	Chambre(s): 1 Lit(s): 1 lit 160cm	dont lit(s) 1 pers.: 0 dont lit(s) 2 pers.: 1
<i>Salle de bains / Salle d'eau</i>	Salle de bains avec douche Sèche serviettes Salle(s) d'eau (avec douche): 1	Sèche cheveux
<i>WC</i>	WC: 1 WC privés	
<i>Cuisine</i>	Cuisine Congélateur Four à micro ondes Réfrigérateur	Four Lave vaisselle
<i>Autres pièces</i>	cuisine commune à partager avec les 5 chambres Terrasse	
<i>Media</i>	Télévision	Wifi
<i>Autres équipements</i>		
<i>Chauffage / AC</i>	Chauffage	
<i>Exterieur</i>	Barbecue Salon de jardin	Jardin Terrain non clos
<i>Divers</i>		









## Chambre famille Ethnique chic



Chambre



4

personnes



1

chambre



30

m2

Chambre familiale de 4 personnes salle de bain et wc privée douche et baignoire.

<i>Chambres</i>	Chambre(s): 1 Lit(s): 3	dont lit(s) 1 pers.: 2 dont lit(s) 2 pers.: 1
<i>Salle de bains / Salle d'eau</i>	un lit 160cm et 2 lits en 90cm superposés Salle de bains avec douche et baignoire Sèche cheveux	Salle de bains privée Sèche serviettes
<i>WC</i>	Salle(s) de bains (avec baignoire): 1 WC: 1 WC privés	
<i>Cuisine</i>	Cuisine Congélateur Four à micro ondes Réfrigérateur	Four Lave vaisselle
<i>Autres pièces</i>	cuisine commune à partager avec les 5 chambres Terrasse	
<i>Media</i>	Télévision	Wifi
<i>Autres équipements</i>	Chauffage	
<i>Exterieur</i>	Barbecue Salon de jardin	Jardin
<i>Divers</i>		









Ouverture été 2021

## Logement entier 5 chambres



Maison



12

personnes



5

chambres



160

m<sup>2</sup>

<i>Chambres</i>	Chambre(s): 5 Lit(s): 7	dont lit(s) 1 pers.: 2 dont lit(s) 2 pers.: 5
<i>Salle de bains / Salle d'eau</i>	Salle de bains avec douche	Salle de bains avec douche et baignoire
	Salle(s) de bains (avec baignoire): 1 Salle(s) d'eau (avec douche): 4	
<i>WC</i>	WC: 5 WC privés	
<i>Cuisine</i>	Cuisine Congélateur Four à micro ondes Réfrigérateur	Four Lave vaisselle
<i>Autres pièces</i>	Terrasse	
<i>Media</i>	Télévision	Wifi
<i>Autres équipements Chauffage / AC</i>	Chauffage	
<i>Exterieur</i>	Barbecue Salon de jardin	Jardin Terrain non clos
<i>Divers</i>		









## A savoir : conditions de la location

*Arrivée* a partir de 17h

*Départ* avant 11h

*Langue(s)  
parlée(s)*

*Annulation/  
Prépaiement/  
Dépot de  
garantie* annulation gratuite jusqu'à 14 jours avant la date d'arrivée. 500€ de cheque de caution à prévoir

*Moyens de  
paiement*

*Petit déjeuner* service optionnel carte en chambre

*Ménage* 15€/séjour et par chambre

*Draps et Linge  
de maison* Draps et/ou linge compris

*Enfants et lits  
d'appoints* Lit bébé

*Animaux  
domestiques* Les animaux sont admis.

## Tarifs (au 22/05/23)

Chambres d'hôtes Farol - Salles - Val de l'Eyre

n°1 : Chambre Tropicale . n°2 : Chambre Scandinave . n°3 : Chambre Vintage . n°4 : Suite design . n°5 : Chambre famille Ethnique chic . n°6 : Logement entier 5 chambres .

Tarifs en €:	Tarif 1 nuit en semaine (L, M, M, J, D)						Tarif 1 nuit en weekend (V ou S)						Tarif 2 nuits weekend (V+S)						Tarif 7 nuits semaine					
Unité de location	n°1	n°2	n°3	n°4	n°5	n°6	n°1	n°2	n°3	n°4	n°5	n°6	n°1	n°2	n°3	n°4	n°5	n°6	n°1	n°2	n°3	n°4	n°5	n°6
du 01/05/2023 au 13/07/2023	70€	80€	80€	90€	120€	400€	70€	80€	80€	90€	120€	400€												
du 13/07/2023 au 26/08/2023	80€	90€	90€	100€	140€	500€	80€	90€	90€	100€	140€	500€												



# Mes recommandations

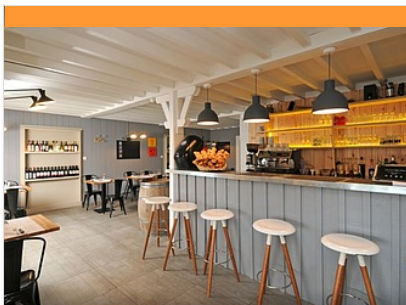
À voir, à faire

Découvrir

OFFICE DE TOURISME VAL DE L'EYRE

WWW.RTOURISME.COM

C'EST DANS  
*l'Eyre*



## La Cabane

+33 5 57 95 33 85  
42 route de Bordeaux

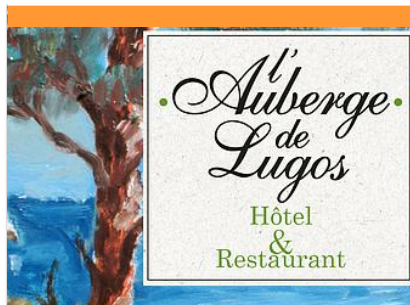
<http://www.restaurantlacabane.com/>

7.1 km

BELIN-BELIET



Maison de pays d'inspiration landaise située à mi-chemin entre Bordeaux et Arcachon. Quatre formules "cuisine du Sud-Ouest" (volaille, viande, mijoté et poisson) préparées avec générosité et fraîcheur absolue. Produits nobles directement approvisionnés de producteurs sélectionnés avec soin ; La Cabane fait dans le local à des prix défiant les économes.... Bienvenue sur nos terres Girondines !



## L'Auberge de Lugos

+33 5 57 71 95 28  
1 rue Champs de Seuze

7.9 km

LUGOS



Une cuisine rurale et de partage dans cette auberge-bistrot. On y déguste des plats à table, à l'ancienne, cuisinés à partir de produits régionaux, en circuits courts. Des recettes d'antan, comme celles que mitonnait Louise, la grand-mère de la propriétaire.



## Les Eclaireurs de Gascogne

+33 5 56 88 20 07  
7 route du Martinet

<http://www.eclaireursdegascogne.com/>

0.9 km

SALLES



Venez découvrir une faune et une flore exceptionnelles en glissant sur les eaux tranquilles de la Leyre. Les Eclaireurs de Gascogne proposent la location de canoës et kayaks, des stages ainsi que des séjours de vacances enfants.



## Alokanœ

+33 6 49 21 85 87  
4 rue du Bois Perron

<http://www.alokanoe.fr>

7.7 km

LUGOS



Alokanœ vous propose de découvrir La Leyre en canoë et en kayak grâce à différents parcours à la demi-journée ou à la journée.



## Forêt des Landes de Gascogne

+33 5 57 71 99 99  
4 allée du Champ de Foire

<http://www.parc-landes-de-gascogne.fr>

0.3 km

SALLES



Le plus grand massif forestier d'Europe ! royaume du pin maritime. Une nature secrète. La forêt des Landes de Gascogne ne se résume pas à un alignement de pins, elle est composée d'une flore et d'une faune remarquables sur le plan patrimonial. Pour qui sait prendre les chemins de traverse, cette région forestière unique en Europe dévoile une richesse naturaliste et paysagère incommensurable. En un siècle la lande humide a laissé une immense canopée verte constituant la première forêt d'Europe par sa surface. Paysage et milieu naturel singulier, le triangle de sable des Landes de Gascogne, façonné par l'eau, le vent et plus récemment par l'homme, cache des trésors de biodiversité riche et variée.



# Mes recommandations (suite)

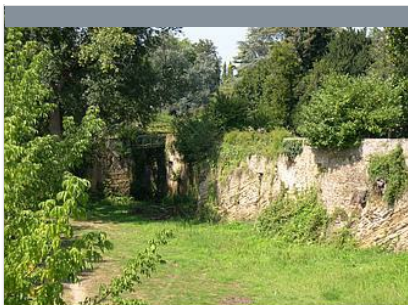
À voir, à faire

Découvrir

OFFICE DE TOURISME VAL DE L'EYRE

WWW.RTOURISME.COM

C'EST DANS  
l'Eyre



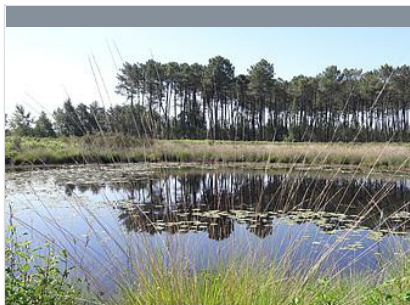
## Les Faluns mur archéologique

+33 5 56 88 30 11  
Route de Minoy

0.7 km  
SALLES



Il y a entre 23 millions d'années et 5 millions d'années avant notre ère, à l'époque tertiaire, le Bassin Aquitain était occupé par une mer qu'on appelait la Mer des Faluns. Des traces de cette mer sont visibles à Salles, sous forme essentiellement de coquillages et de restes de poissons ou de cétacés, notamment de dents, compactés dans des terrains (pierres coquillières) dont certains furent exploités dans les carrières de Salles. De nos jours, ces traces de la Mer des Faluns apparaissent dans les vieux murs de clôture et de certaines maisons, ainsi que dans la falaise sur la rive droite du pont de l'Eyre.



## Domaine départemental des Lagunes du Gât Mort

Route du Gat Mort

22.3 km  
SAINT-MAGNE



Entre un ancien gisement de lignite dorénavant occupé par 5 grands lacs, des nombreuses zones humides voire tourbeuses, des peuplements de Pin maritime et un marais de tête de bassin parsemé de lagunes et de landes humides, l'Espace Naturel Sensible "Domaine d'Hostens et Lagunes du Gât-Mort" s'étend sur un peu plus de 730 hectares. Propriété du Département, ce site est le plus vaste Espace Naturel Sensible girardin. Les richesses écologiques de l'ENS sont reconnues. Le site est inclus au sein de périmètres ZNIEFF (Zone Naturelle d'Intérêt Écologique Faunistique et Floristique) et Natura 2000 (site Natura 2000 "Lagunes de Saint-Magne et Louchats" et "Domaine départemental d'Hostens"). Le site est composé d'un chapelet de lacs, étangs, lagunes et zones humides, imbriqués dans un réseau hydrographique de ruisseaux, crastes et fossés.







